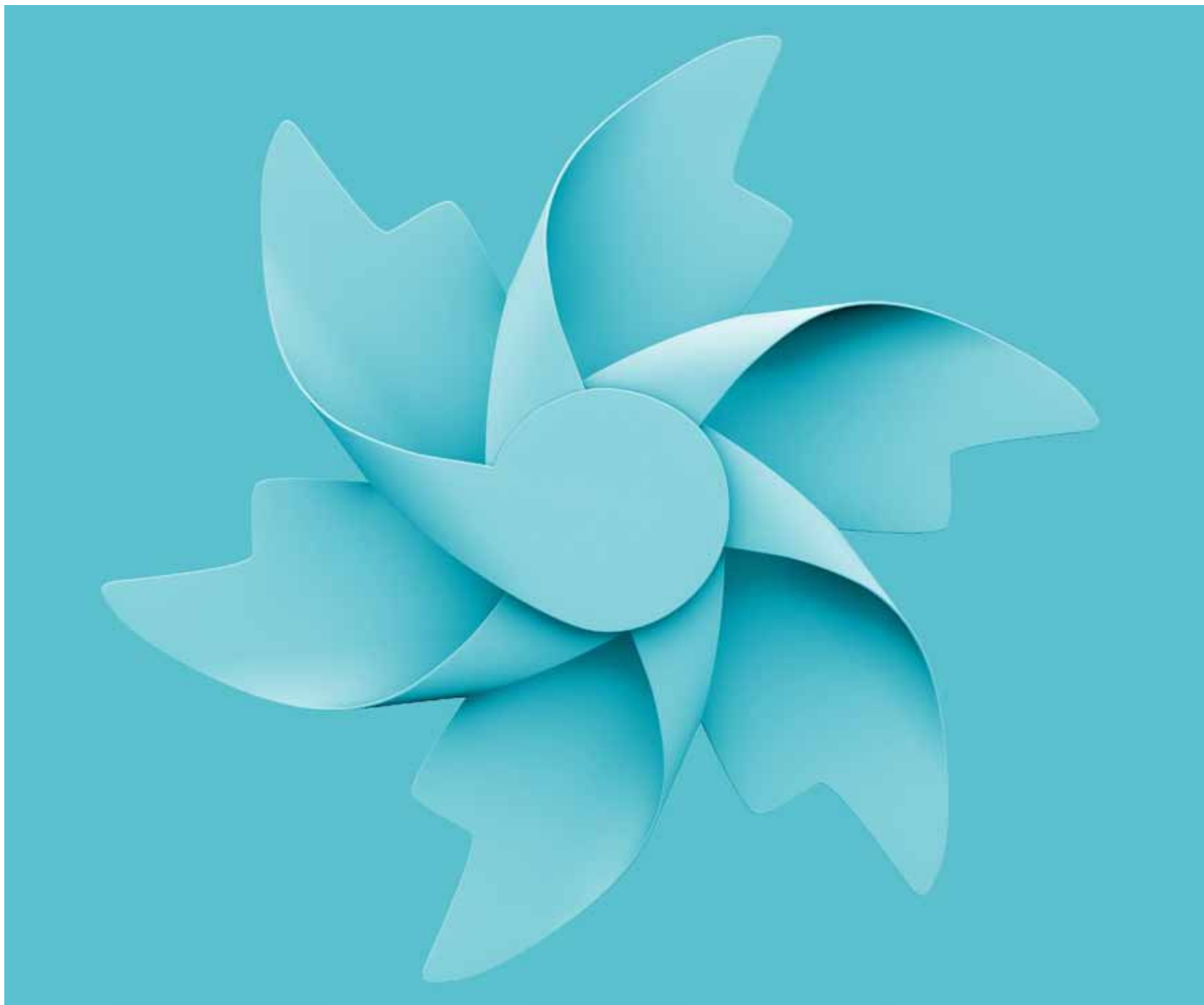


KREFTFORENINGEN

Kapittel 1:
Identitetselementer



Identitetselementer

Identitetselementene består av:

Navnetrekk, symbol, typografi,
symbol i bevegelse og farger.

1 KREFTFORENINGEN



3
Abcdefghijklmnopqrstu
vwxyzæøå1234567890
Abcdefghijklmnopqrstu
vwxyzæøå1234567890



1 Navnetrekk
Les mer i kapittel 1, side 4.

2 Symbol
Les mer i kapittel 1, side 5.

3 Typografi
Les mer i kapittel 1, side 17.

4 Symbol i bevegelse
Les mer i kapittel 1, side 7 og 8.

5 Farger
Les mer i kapittel 1, side 16.

Navnetrekk

Kreftforeningen har ikke et spesialtegnert navnetrekk, men en fast måte å formatere navnet på typografisk. Navnet er formatert i versaler, i bold og regular. Dette er levert som en original navnetrekkfil, i positiv og negativ versjon. Denne fremgangsmåten brukes også for de ulike aktivitetene, slik at alt får et samlet typografisk uttrykk.

Når navnetrekket skal brukes frittstående og i kombinasjon med dynamisk bruk av symbolet, skal det settes sentrert, fortrinnsvis i bunn av formatet.

1 **KREFTFORENINGEN**

2 **NORWEGIAN CANCER SOCIETY**

1 *Navnetrekk, norsk.*

2 *Navnetrekk, engelsk.*

KREFTFORENINGEN

NORWEGIAN CANCER SOCIETY

Navnetrekket kan også brukes negativt.

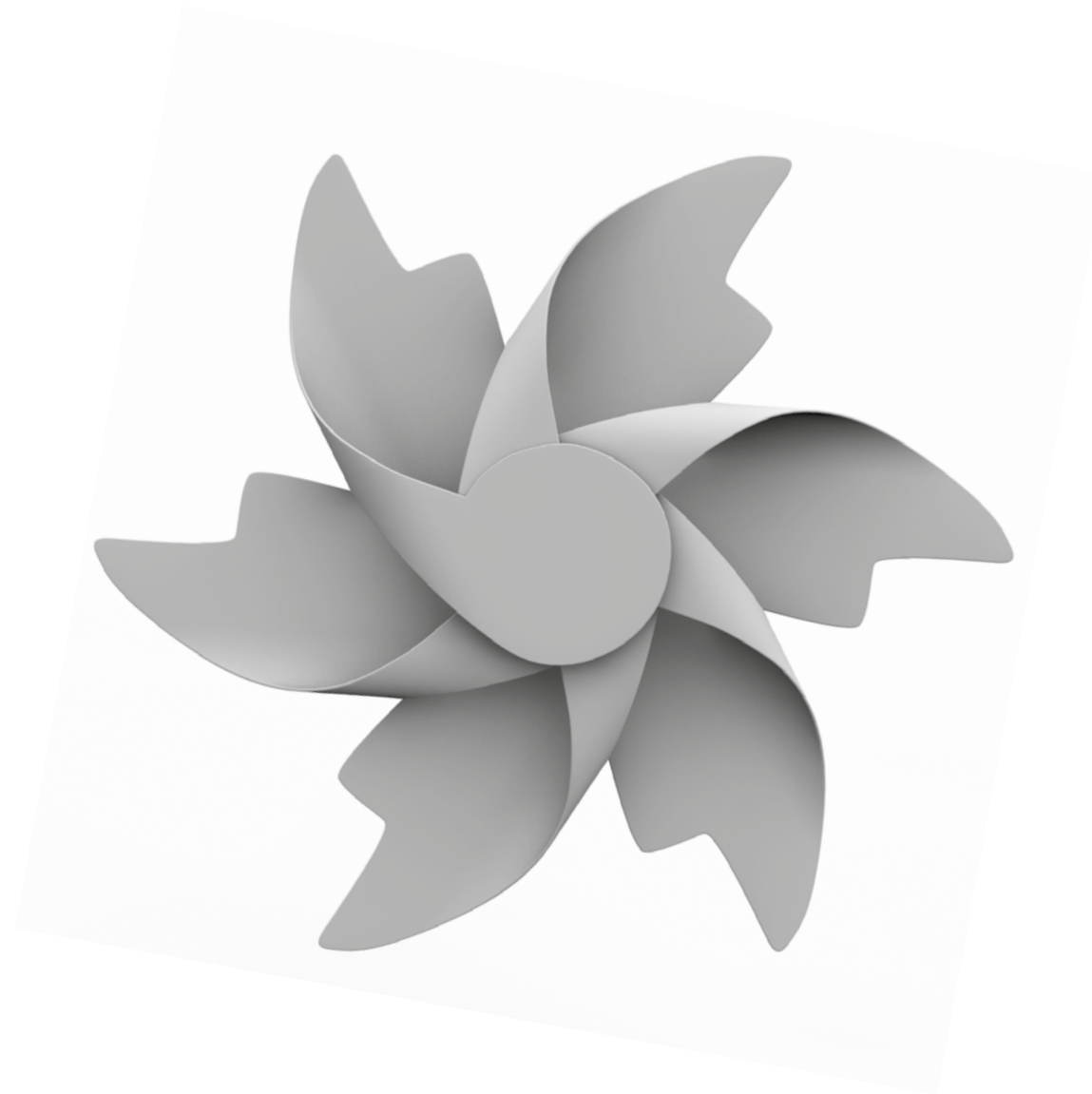
Symbol

Kreftforeningens symbol er vindmøllen. Den står for drivkraft og liv, og gjenspeiler håp og pågangsmot.

I identitetsprogrammet har symbolet en dynamisk rolle og skal brukes mest mulig i bevegelse. Bevegelsen viser Kreftforeningens engasjement i kreftsaken på forskjellige plan som forskning, omsorg, forebygging og informasjon.

Vindmøllens form er spesialtegnet og gir Kreftforeningen særpreg. Den finnes i flere originaler, både en-, to- og tredimensjonale.

Vinkler, bevegelse, størrelse og plassering kan variere, les mer på de neste sidene.



Symbol
Farger

Vindmøllens vinger er farget i seks forskjellige farger som skaper en sammensetning av ulike uttrykk. De kaldere tonene kan f.eks. signalisere Kreftforeningens engasjement i politiske saker og de varmere tonene kan f.eks. signalisere menneskelig omsorg.

Den tredimensjonale, statiske vindmøllen skal brukes i sin helhet ubeskåret og i mindre størrelser. Denne skal opptre mer som et kvalitetsstempel enn et sterkt kjennetegn for Kreftforeningen. Les mer om symbolet i bruk i kapittel 1, side 7 og 8.



Symbol
Bevegelse

I identitetsprogrammet har symbolet en dynamisk rolle og skal brukes mest mulig i bevegelse. Bevegelsen kan variere for å skape dynamikk og fremheve symbolet som et levende element. Til høyre vises noen eksempler på bevegelser.



Stille



Flau vind



Lett bris



Frisk bris



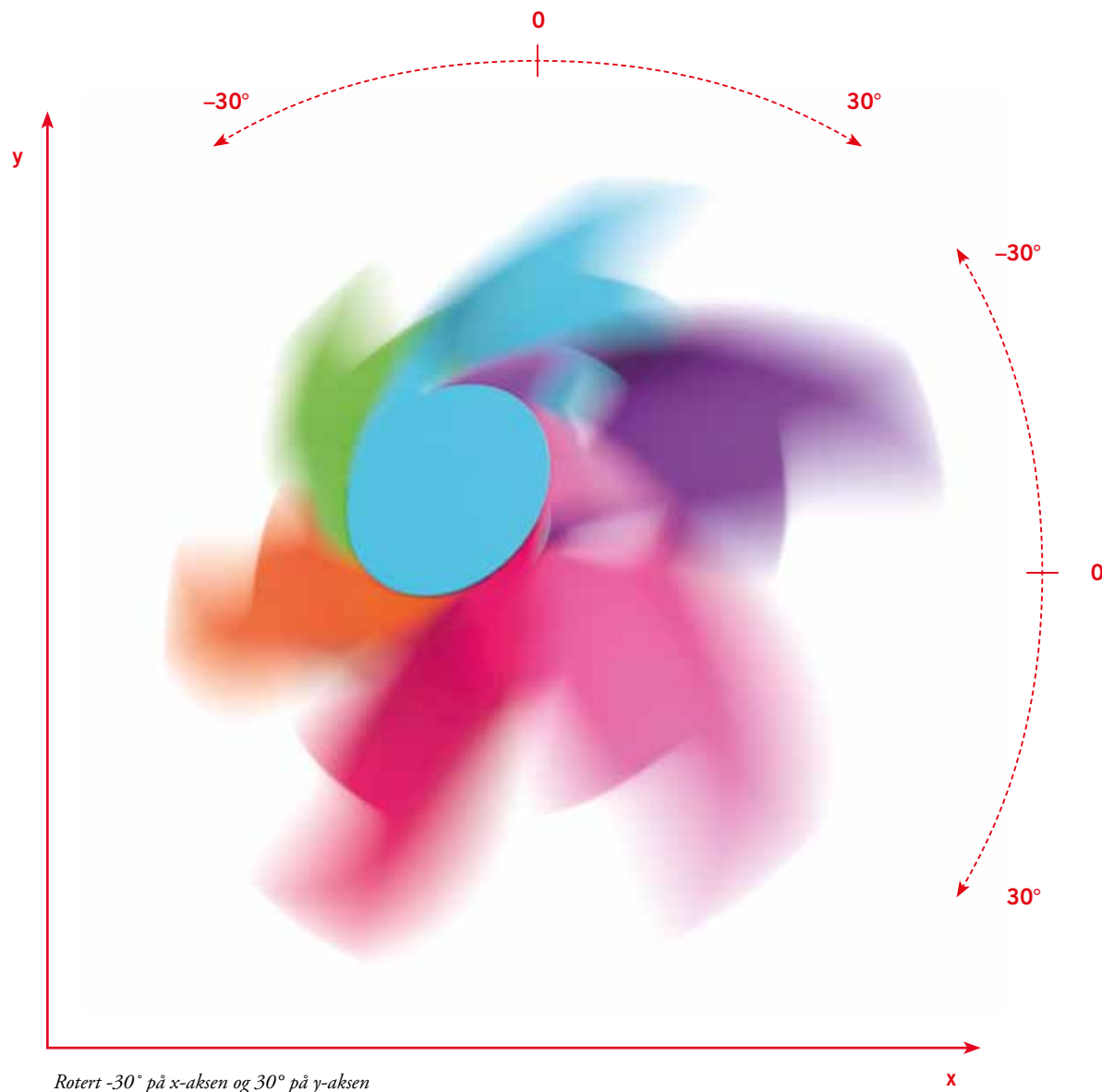
Stiv kuling

Symbol
Rotering, vinkler og farger

Symbolet kan i bevegelse sees fra forskjellige vinkler slik at fargenes sammensetning og emosjonelle uttrykk endres. Den må aldri roteres mer enn 30° på x- og y-aksen eller sees fra baksiden slik at formen blir vanskelig å oppfatte.

Symbolets fargefokus kan varieres med vinkler og utsnitt. Forskjellige vinkler skaper ulike fargeopplevelser.

Symbolet er levert som en original tredimensjonal fil, samt flere klargjorte bildefiler i ulike vinkler. Disse bildene kan i tillegg roteres for å skape ytterligere varianter.



Rotert -30° på x-aksen og 30° på y-aksen



Rotert -30° på x-aksen



Rotert -30° på y-aksen



Rotert 30° på x-aksen



Rotert 30° på y-aksen

Symbol
Unntakstilfeller

I helt spesielle tilfeller hvor det ikke vil være mulig å benytte den tredimensjonale fremstillingen av symbolet kan enklere versjoner brukes.

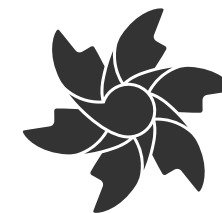
Dette kan være på ekstremt små flater der rastring av fargene ikke er mulig eller ikke gir et tilfredsstillende resultat.

Flat logo i én farge skal kun benyttes der det ikke brukes vanlige trykkfarger, f.eks ved brodering, på stempler, preging eller andre fysiske applikasjoner.

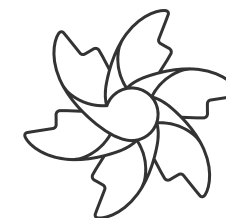
Se forøvrig egne sider for eksempler på implementering på spesifikke flater.



Todimensjonal



Ensfarget



Omrissversjon

Symbol

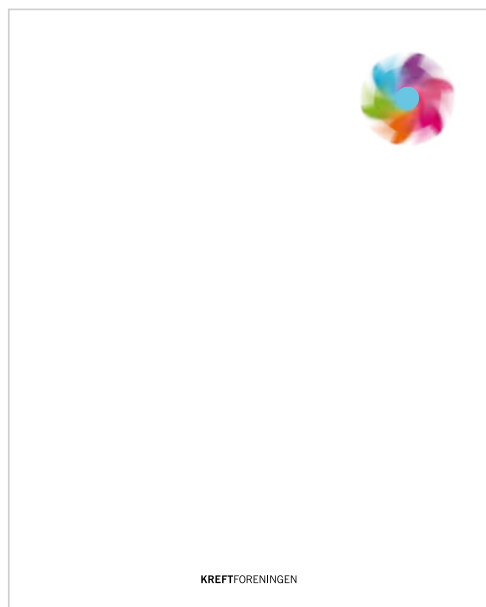
Prinsipper for navnetrekk

Figur 1–3 eksemplifiserer prinsipiell bruk av navnetrekk og symbol. Navnetrekket plasseres fortrinnsvis sentrert i bunn av formatet og symbolet kan plasseres fritt i ulike størrelser og vinkler. For regler for beskjæring av symbolet, se kapittel 1, side 11.

Figur 4 viser alternative plasseringer av navnetrekket til bruk der den sentrerte varianten vil være unaturlig eller upraktisk.

Figur 5 viser en låst kombinasjon av symbol og navnetrekk, kalt signatur, for bruk på mindre flater, f.eks. baksiden av informasjonsfolder eller co-branding.

Figur 6 viser detalj av symbol i bevegelse med Kreftforeningens navnetrekk i negativ.



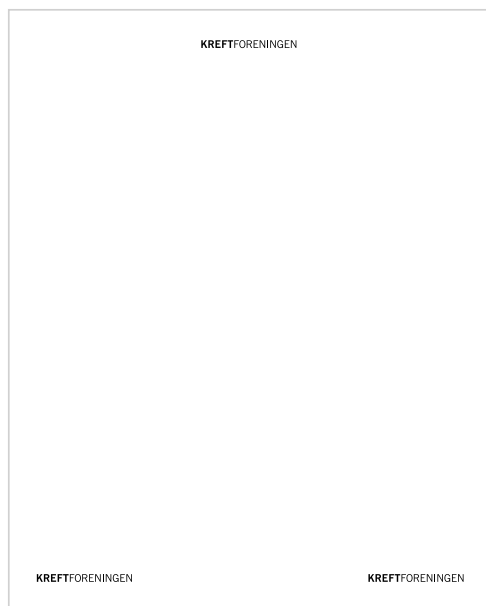
1. Rett forfra, mellomstørrelse



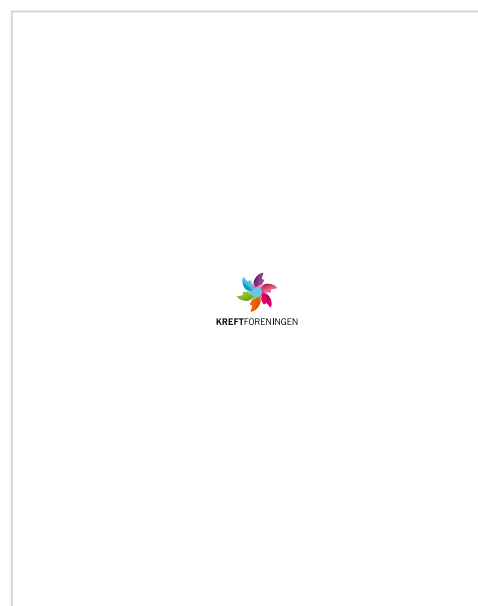
2. Utfallende 30°, stor



3. Beskåret



4. Alternative plasseringer av navnetrekk på formatet



5. Signatur (bakside)



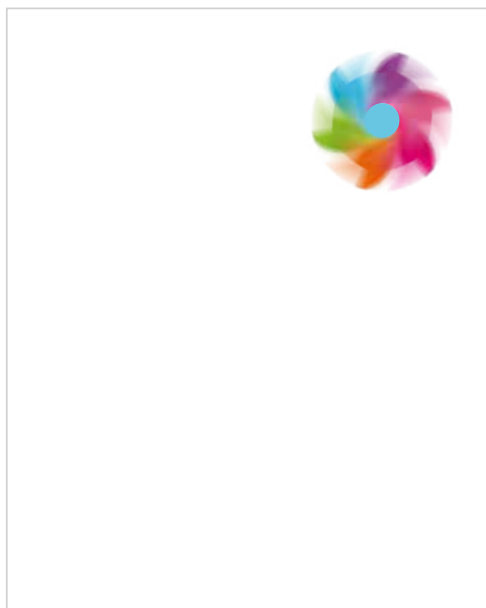
6. Avsender integrert på symbol i bevegelse.

Symbol Beskjæring

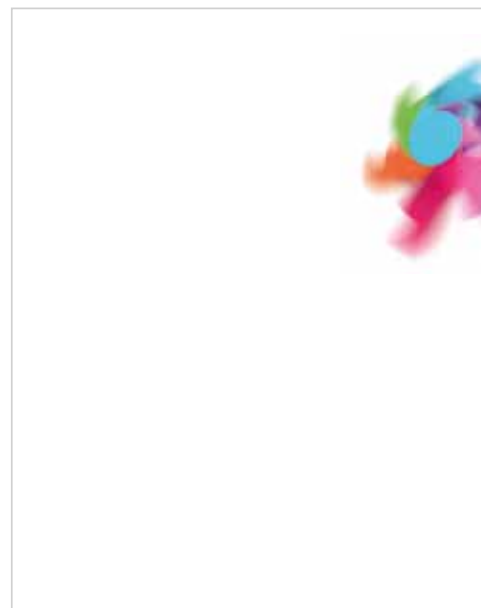
Symbolet kan opptre helt eller beskåret. Når det beskjæres skal det være utfallende og ikke skape en beskåret kant på et større areal.

Symbolet krever ved tette utsnitt at mer enn én farge er synlig. Dette for å ikke miste forståelsen for hva objektet er.

Symbolets plassering skal være dynamisk og relativt fri – det må selvsagt tas estetiske hensyn til helheten.



1. Helt symbol. Symbolet kan brukes helt, med fri plassering.



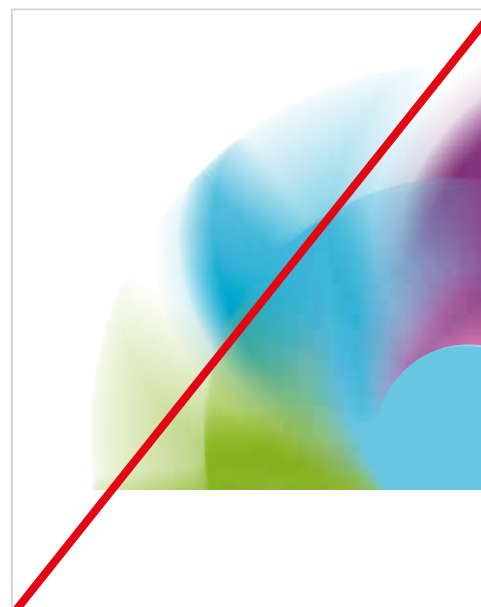
2. Beskåret symbol. Symbolet skal være utfallende på formatet.



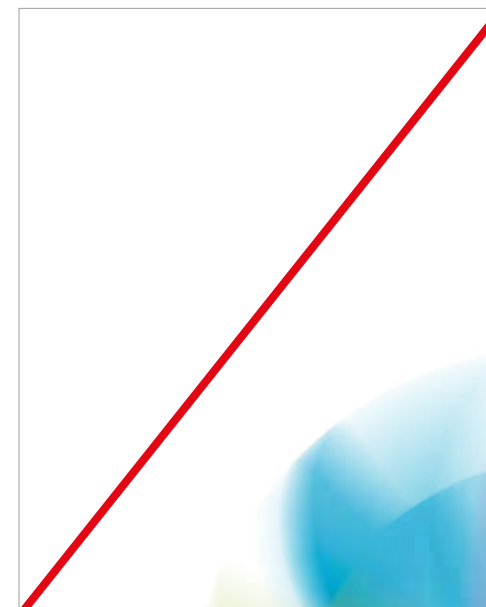
3. Beskåret symbol. Symbolet kan også beskjæres på to sider.



4. Tett beskåret symbol. Flere synlige farger sikrer gjenkjenneligheten.



5. Symbolet er beskåret uten å være utfallende.



6. Kun én farge er synlig og symbolet mister gjenkjenneligheten.

Signatur Vertikal

På de fleste flater vil navnetrekket stå fristilt og symbolet ha en fri plassering i flaten. Men i enkelte sammenhenger er det naturlig og praktisk å ha noen faste sammenstillinger som kan brukes, kalt signatur. Dette kan være internt materiell hvor man ønsker en enklere implementering av profilen, eller ved overlevering av signatur til eksterne samarbeidspartnere osv.

NB! Ved bruk av signatur på små flater eller nett, kan symbolet skaleres ned til 75 % størrelse.



1 **KREFTFORENINGEN**



2 **NORWEGIAN CANCER SOCIETY**

1 *Vertikal signatur, vist i normalstørrelse.*

2 *Engelsk signatur.*



Signatur kan også brukes negativ, fortrinnsvis på sort bakgrunn.

Signatur *Horisontal*

På de fleste flater vil navnetrekket stå fristilt og symbolet ha en fri plassering i flaten. Men i enkelte sammenhenger er det naturlig og praktisk å ha noen faste sammenstillinger som kan brukes, kalt signatur. Dette kan være internt materiell hvor man ønsker en enklere implementering av profilen, eller ved overlevering av signatur til eksterne samarbeidspartnere osv.

NB! Ved bruk av signatur på små flater eller nett, kan symbolet skaleres ned til 75 % størrelse.



1 *Horisontal signatur, vist i normalstørrelse.*

2 *Engelsk signatur.*



Signatur kan også brukes negativ, fortrinnsvis på sort bakgrunn.

Signatur
Unntakstilfeller

I helt spesielle tilfeller hvor det ikke vil være mulig å bruke signatur i farger på delte kommunikasjonsflater kan en flat versjon av signaturen i sort/hvitt (positiv eller negativ) brukes.

NB: Flat signatur i sort/hvitt skal kun unntaksvis brukes på egne kommunikasjonsflater!



1 **KREFTFORENINGEN**



2 **NORWEGIAN CANCER SOCIETY**

1 *Flat versjon av signatur, vist i normalstørrelse.*

2 *Engelsk signatur.*



Flat signatur kan også brukes negativ, fortrinnsvis på sort bakgrunn.

Signatur

Bakgrunnsfarger

Kreftforeningens signatur kan benyttes med negativ tekst på farget bakgrunn eller foto, og sort tekst på bakgrunner som er helt hvite eller så lyse at de oppleves som hvite. Når signatur settes på farget bakgrunn er det viktig at den har en valør (mørkhetsgrad) som gir god kontrast til symbolet. Illustrasjonene til høyre viser eksempler på riktig og uheldig bruk av bakgrunn.



Designmanual for
Kreftforeningen

Farger

Kreftforeningens fargepalett vises primært i symbolet (vindmøllen). Utover dette skal Kreftforeningen kjennetegnes ved utstrakt bruk av hvitt og sort.

Om de ulike fargekodene

CMYK-farger benyttes til de fleste trykksaker, og alltid til trykksaker som inneholder fargefoto. CMYK står for Cyan, Magenta, Gul (Yellow) og Sort (Key colour), og er navnet på de fire trykkfargene som benyttes i ordinær trykksakproduksjon. Derav uttrykket «4-farge-trykk».

RGB-farger benyttes til skjermbruk, f.eks. PowerPoint, Word, Excel, Internett osv. RGB er et lysfargesystem som består av Rødt, Grønt og Blått lys. RGB-systemet benyttes også i andre sammenhenger der farger lages med lys, så som teater- og konsertscener, TV-studio, digitalkameraer m.m.

VIKTIG: RGB-farger kan ikke trykkes. Sendes et dokument med RGB-farger til trykk risikerer man å få sort/hvitt trykk tilbake.

PMS-farger (Pantone Matching System) brukes ofte til spesialtrykksaker som tekstiler, plast, stentøy, metall osv. (f.eks. skilt, T-skjorter, kopper/krus, emballasje m.m.). PMS-farger kan også benyttes i ordinære trykksaker for å gjengi farger som ikke lar seg produsere i CMYK.

Om PMS-farger benyttes i trykksaker som inneholder fargefoto vil det forandre trykkingen. Årsaken er at et fargefoto alltid gjengis med trykkfargene cyan, magenta, gul og sort (CMYK). I tillegg kommer PMS-fargen, som da blir den femte trykkfargen (eller flere, avhengig av antall PMS-farger). Flere enn 4 trykkfarger betyr mer arbeid for trykkeren og høyere kostnad.

KF	CMYK	RGB	PMS	RAL	3M Folie	NCS
KF HVIT	CYAN 0 MAGENTA 0 YELLOW 0 BLACK 0	R 255 G 255 B 255				
	Ytterligere farge definisjoner vil bli lagt til ved behov					
KF SORT	CYAN 0 MAGENTA 0 YELLOW 0 BLACK 100	R 0 G 0 B 0	PMS 3125			
KF TURKIS	CYAN 85 MAGENTA 0 YELLOW 30 BLACK 0	R 0 G 174 B 203	PMS 3125			
KF LILLA	CYAN 60 MAGENTA 90 YELLOW 0 BLACK 0	R 131 G 56 B 155	PMS 2593			
KF ROSA	CYAN 0 MAGENTA 60 YELLOW 0 BLACK 0	R 232 G 109 B 178	PMS 218			
KF RØD	CYAN 0 MAGENTA 100 YELLOW 15 BLACK 0	R 209 G 0 B 93	PMS RUBINE RED			
KF ORANSJE	CYAN 0 MAGENTA 70 YELLOW 100 BLACK 0	R 255 G 90 B 0	PMS ORANGE 021			
KF GRØNN	CYAN 65 MAGENTA 0 YELLOW 100 BLACK 0	R 102 G 188 B 41	PMS 368			

Typografi
Primærtypografi

News Gothic er primærskriften til Kreftforeningen og brukes som en samlende faktor gjennom alt materiell. News Gothic er tegnet av Morris Fuller Benton og lansert i 1908. Skriften kjennetegnes som en solid og meget lesbar skrift som gir troverdighet.

Det finnes flere utgaver og fontsett med News Gothic, og den som er valgt for Kreftforeningen er News Gothic BT. Dette settet inneholder vektene light, light italic, roman, italic, demi, demi italic, bold og bold italic.

News Gothic BT

ABCDEFGHIJKLMNOPQRSTUVWXYZÆØÅ
abcdefghijklmnopqrstuvwxyz
wxyzæøå1234567890

Andre tillatte snitt

News Gothic BT Roman

ABCDEFGHIJKLMNOPQRSTUVWXYZÆØÅ
abcdefghijklmnopqrstuvwxyzæøå
1234567890

News Gothic BT Bold

ABCDEFGHIJKLMNOPQRSTUVWXYZÆØÅ
abcdefghijklmnopqrstuvwxyzæøå
1234567890

News Gothic BT Italic

ABCDEFGHIJKLMNOPQRSTUVWXYZÆØÅ
abcdefghijklmnopqrstuvwxyzæøå
1234567890

News Gothic BT Bold Italic

ABCDEFGHIJKLMNOPQRSTUVWXYZÆØÅ
abcdefghijklmnopqrstuvwxyzæøå
1234567890

Typografi
Sekundærtypografi

Noen ganger er det ønskelig å kunne variere med en antikvaskrift. Adobe Garamond Pro kan brukes når det er behov for utheving av sitater eller lengre tekster hvor en antikvaskrift vil øke lesbarheten ytterligere.

Adobe Garamond Pro

A B C D E F G H I J K L M N O
P Q R S T U V W X Y Z Æ Ø Å
a b c d e f g h i j k l m n o p q s t u
v w x y z æ ø å 1 2 3 4 5 6 7 8 9 0

Andre tillatte snitt

Adobe Garamond Pro

A B C D E F G H I J K L M N O P Q T U V W X Y Z Æ Ø Å
a b c d e f g h i j k l m n o p q r s t u v w x y z æ ø å
1 2 3 4 5 6 7 8 9 0

Adobe Garamond Pro Bold

A B C D E F G H I J K L M N O P Q V W X Y Z Æ Ø Å
a b c d e f g h i j k l m n o p q r s t u v w x y z æ ø å
1 2 3 4 5 6 7 8 9 0

Adobe Garamond Pro Italic

A B C D E F G H I J K L M N O P Q R S T U V W X Y Z Æ Ø Å
a b c d e f g h i j k l m n o p q r s t u v w x y z
1 2 3 4 5 6 7 8 9 0

Adobe Garamond Pro Bold Italic

A B C D E F G H I J K L M N O P Q R S T U V W X Y Z Æ Ø Å
a b c d e f g h i j k l m n o p q r s t u v w x y z æ ø å
1 2 3 4 5 6 7 8 9 0

Typografi
Erstatningstypografi

For vanlig kontorbruk og åpne dokumenter som skal sendes på epost, er det nødvendig å bruke fonter som finnes hos flest mulig mottakere. Arial og Georgia er i den sammenheng akseptable erstatninger.

Arial regular

ABCDEFGHIJKLMNOPQRSTUVWXYZ
ÆØÅabcdefghijklmnopqrstuvwxyzæøå
1234567890

Arial bold

**ABCDEFGHIJKLMNOPQRSTUVWXYZÆ
ØÅabcdefghijklmnopqrstuvwxyzæøå
1234567890**

Georgia

Ostie dolore magnit wissit augait, vel dunt voluptat wis nisim nim quametuer-cin utpatuero exer aliquisim nullaore tat, si. Pit laorem quam ellessequatie min utat non er se dolore commy niscili quatin henit veliquat illamet prat irit iure commolo rtissi blaoreet ute miniam, sum num ea feu feuis nostis del ing enim nibh er sis nit velisisit praesepte magna consequ ipsusto delit ullaoreet, sequat iriuscillan euiscilla consecte vel eugait lore

consed tem velit vullandre min venis dipit il. Ulla commodip euip eugiationse dignim il ex exer at amconse consequi tin hendionummy nulput aut nonsequis dolobore modip et niat. Velisl ulla corperos nismolesecte estrud dit lutpatis acincilit at vulputpat. Em et lorpercip elit num ex et lobore mincidunt nibh ex et alit adiam quis nisi eratem dolortion et, quat et, quam, quametumsan henim zzril eu feummol oborem er sim

iliquipis alit praesed tisciduisim irit nim aliquis adiamconse duip et nullutpa tue tat. Del iuscidu iscinci tetueros nullaorer sequis augue consed eu faciliquat ullan ex eugait aut vercin esequatin exero doleniat wis ea feu facinisi tem velit irit, sequat nulputpatio eu feugait landre facilit aliquate ex ea feuisi. Del dipissecte exeraese exer sustie dolummodip ex etummolor sit duis.

Autpatet vulputpat volenit venisim nosto odolore facillandit vullutpat ese dit velestis nim zzriuscil dolorer sed ero commy nit autatum sandreet nosto od ming enit dipismo dolestrud modolor summod eriusci duissequam iril et, veliquis ea con etueTe modit vent lor susto er sustincip ex eradet aut vullut nibh ero odiamet ullut ver incipsustis ex exerit lum velesto deliqui tismodion ulla consed euiscipit ipsum zzrillu

Regi

En visuell identitet skapes ikke bare av enkeltelementer. Det aller viktigste er hvordan kjennetegnene spiller sammen. En bevisst regi av kjennetegnene skal skape en konsistent helhet som er kjernen for enhver visuell identitet.

Eksempelene til høyre markerer hovedpunktene for implementering av Kreftforeningens visuelle identitet.

Noen viktige stikkord for videre implementering:

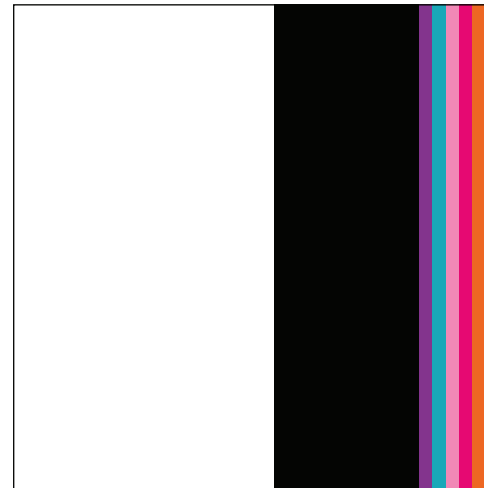
- Overordnet skal profilen uttrykke dynamikk, liv, verdighet og soliditet.
- News Gothic BT brukes gjennomgående på tekstlige elementer, med unntak av lengre brødttekster hvor det brukes Adobe Garamond Pro. Unngå unødig variasjon i tekststørrelser – de fleste flatene klarer seg med to.
- Navnetrekket og dets plassering, skal signalisere soliditet og skape tillit.
- Symbolet skal brukes i bevegelse i ulike størrelser og vinkler og ha en dynamisk plassering.



Sentrering og dynamikk: Sentrering av navnetrekket gir verdighet og soliditet, samt et godt grunnlag for stor dynamikk i plassering av symbolet.



Dokumentarbilder i sort/hvitt: Bilde-stilen skal være dokumentarisk og signalisere virkeligheten. Bildene kan gjerne være i fortellerform som en serie.



Hvitthet og farger: Kreftforeningens fargebruk skal kjennetegnes av utstrakt bruk av sort og hvitt, og forsiktig bruk av øvrige farger.



Dokumentarbilder i farger: Fargebilder kan også benyttes, fortsatt i dokumentarisk stil og gjerne speile mennesker i situasjoner og stemninger.

Kreftforeningen. En bred støtte til kreftarbeid og kreftforskning i Norge.

Ut incidunt wisit il ut lute velesequi et ipit pratem veniscilla iriure conullutat, con ullandreet iure faccum andigniat nim vent nisiscil duipit alit amcore vero etuerit lore doloretuero commolor adiamet atil.

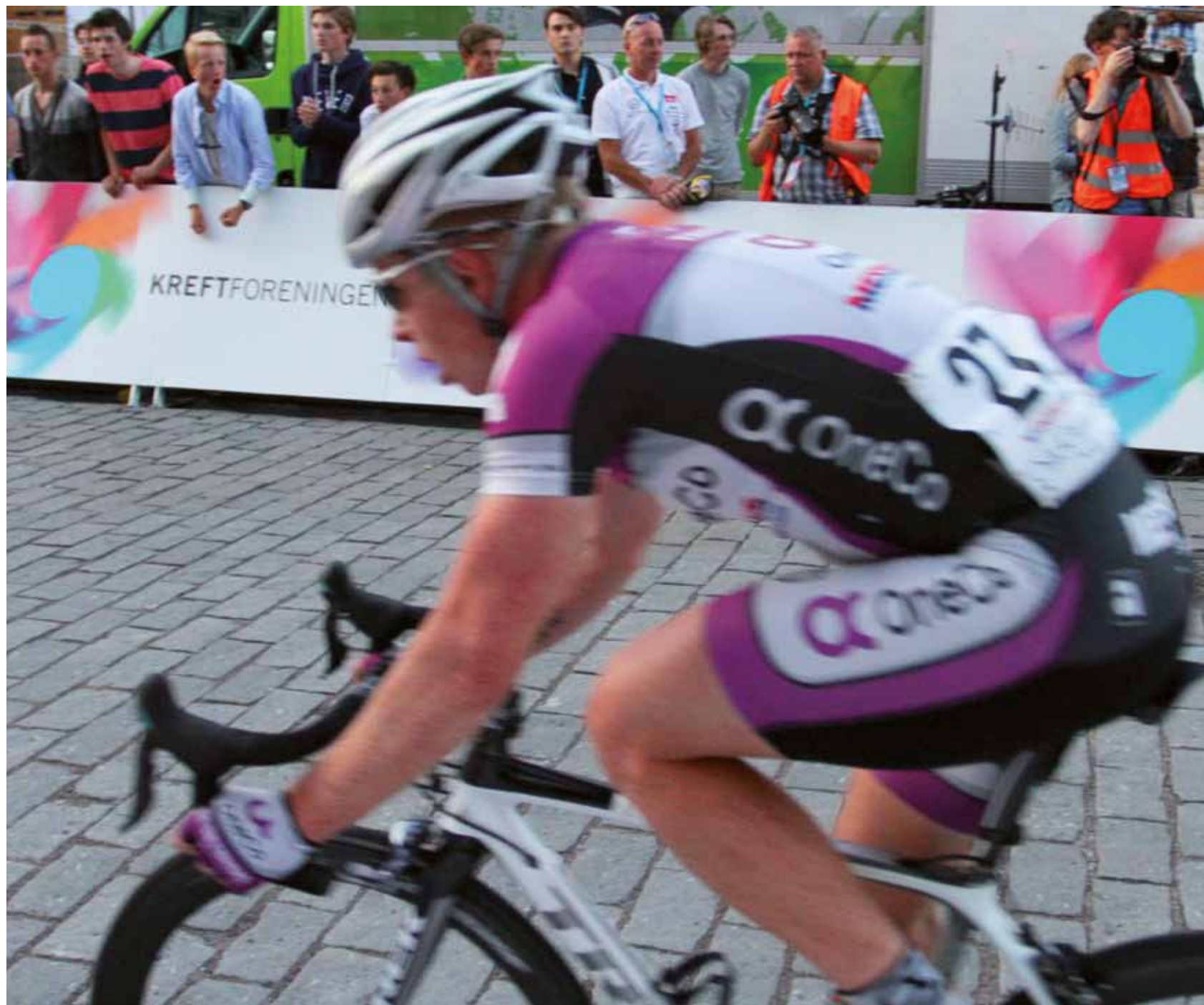
Utos euis nos nulla facine volenim amos, quat. Igniame tueriliqui tet ilit velit, vendit alis amet la feugiam, conse tion vandre eu feuisl ipis. Etum dolutat. Duis

Typografi: News Gothic brukes for overskrifter, inngresser og billedtekster mens den mer litterære Garamond brukes til lengre tekster.



Symbolets bevegelse: Symbolet i bevegelse er et strukturelt element og kan gjerne vises som en detalj.

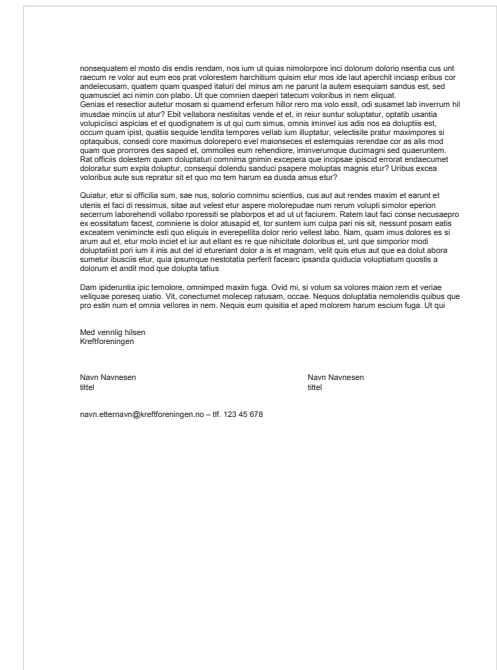




Implementering Brevark

Denne siden viser design for
brevark, samt eksempel på malen i
bruk over to sider.

Office-malen er formatert med de
nødvendige stilene og tar høyde for
plassering av fortrykkede elementer.



Implementering *Konvolutter*

Konvoluttene deler samme oppsett uavhengig av størrelse. Symbol og navnetrekk med adresse er justert rundt vinduets venstrekant.



Konvolutter i henholdsvis EC4, C5 og E65-format.

Designmanual for
Kreftforeningen

Implementering Visittkort

De ansatte fikk mulighet til å sette et personlig preg på sitt visittkort ved å velge blant tre ulike utsnitt av symbolet i bevegelse.

I neste runde kan det åpnes for flere utsnitt og bevegelser etter kortholders eget ønske.

Eksemplene viser to forsider og tre baksider.

NAVN NAVNESEN TITTEL // TITLE
AVDELING // DEPARTMENT
ADRESSE // ADDRESS
MOB +47 123 45 678
ANNE.RUI@KREFTFORENINGEN.NO



KREFTFORENINGEN // NORWEGIAN CANCER SOCIETY
BESØKSADRESSE HOVEDKONTOR // VISITING ADDRESS HQ
TULLINS GATE 2, PB. 4 SENTRUM, NO-0101 OSLO
TEL 07877 // +47 815 70 477, SERVICETORGET@KREFTFORENINGEN.NO
WWW.KREFTFORENINGEN.NO

NAVN NAVNESEN TITTEL // TITLE
ADRESSE // ADDRESS
MOB +47 123 45 678
ANNE.RUI@KREFTFORENINGEN.NO



KREFTFORENINGEN // NORWEGIAN CANCER SOCIETY
BESØKSADRESSE HOVEDKONTOR // VISITING ADDRESS HQ
TULLINS GATE 2, PB. 4 SENTRUM, NO-0101 OSLO
TEL 07877 // +47 815 70 477, SERVICETORGET@KREFTFORENINGEN.NO
WWW.KREFTFORENINGEN.NO

KREFTFORENINGEN

KREFTFORENINGEN

KREFTFORENINGEN



Designmanual for
Kreftforeningen

Kontaktinformasjon

Kreftforeningen
Tullinsgate 2
Postboks 4 Sentrum
NO-0101 Oslo
Tlf. 07877
servicetorget@kreftforeningen.no
www.kreftforeningen.no

Tangram Design
Holbergsgate 21
0100 Oslo
Tlf +47 22 87 96 00
www.tangram.no

